

B140

CARLO BIMBI DESIGN /2016



BORZALINO
INTERIORS • 1976 • TUSCANY

B140

Tavolo rotondo con o senza Lazy Susy, realizzato in materiali pregiati come il marmo per il piano e metallo rivestito in pelle per la struttura. B140 è un prodotto di estrema eleganza per un arredo ricercato e raffinato.

Base supporto: in metallo portante a tre zampe congiunte al centro, ciascuna zampa è rivestita da una fascia di multistrato di pioppo sagomata, successivamente rivestita con telo morbido ed infine in pelle con cuciture sartoriali che ne sottolineano le forme. Sottopiedi in plastica. **Piano supporto:** in legno mdf laccato di spessore 25mm e diametro di 155cm, con bordo sagomato inclinato. **Piano:** in marmo o legno di 20mm a tre spicchi di 120° ciascuno con bordo sagomato inclinato che ritrova il piano di supporto. **Dettaglio:** piano in marmo che lascia uno spazio vuoto centrale di diametro 50cm, in modo da poter posizionare due diversi piani centrali. Il primo piano rivestito in pelle di diametro 50cm e spessore 20mm che rende il tavolo pari, il secondo, Lazy Suzy anch'esso rivestito in pelle di diametro 56cm, rialzato rispetto al piano di marmo di 10mm e girevole di 360°.

EN Round table with or without Lazy Susy, made of precious materials such as marble for the top and metal covered in leather for the structure. B140 is a product of extreme elegance for an exquisite and refined furniture.

Base support: in metal, load-bearing shape section three feet at the center, each foot is covered by a piece of poplar multilayer contoured, then coated with fiber and leather stitched tailoring that emphasize the shapes. Plastic glides. **Support top:** wooden lacquered MDF thickness 25mm and diameter of 155cm, with contoured edge inclined. **Top:** Marble or wooden 20mm to three cloves of 120° each with contoured edge inclined that finds support top. **Detail:** Marble top that in the middle has an empty space of 50cm diameter, where you can place two different central caps. One, coated in leather of 50cm in diameter and 20mm thick which can be positioned at the same level of the marble top. The second one, Lazy Suzy of 56cm diameter also coated in leather, which can be positioned 10 mm higher level than the marble top, and rotates through 360°.

FR Table ronde avec ou sans plateau tournant, réalisée en matériaux précieux tels que le marbre pour le plateau et le métal recouvert de cuir pour la structure. B140 est un produit d'une extrême élégance au sein d'un mobilier raffiné et épuré.

Base: en métal portant avec trois pieds qui sont reliés au centre, chaque pied est recouvert d'un panneau de contreplaqué de peuplier moulé, puis revêtu avec du polyester et gainé cuir avec surpiques qui en soulignent les formes. Patins en plastique. **Pleateau de support:** en bois MDF laqué d'épaisseur 25mm et diamètre de 155cm, avec bord façonné incliné. **Plateau:** en marbre ou bois de 20mm en trois tranches de 120°, chaque avec bord façonné incliné qu'il retrouve le plateau de support. **Détail:** Plateau en marbre qui laisse un place vide central de 50 cm de diamètre, de façon à pouvoir positionner deux différentes plateaux. Un, d'un diamètre de 50 cm et d'une épaisseur de 20 mm gainé cuir et qu'on positionne au même niveau du plateau en marbre. Le deuxième, Lazy Suzy également gainé cuir de 56cm de diamètre, surélevée du plateau de marbre de 10 mm et tourne sur 360°.

SCELTA FINITURE
CHOICE OF FINISHES
CHOIX DE FINITIONS



PELLE
LEATHER
CUIR

[Consulta le pelli](#)
[Discover the leathers](#)
[Consultez les cuirs](#)



FILI
THREAD
FIL

[Consulta i fili](#)
[Discover the threads](#)
[Consultez les fils](#)



PIETRA
STONE
PIERRE

[Consulta la pietra](#)
[Discover the stones](#)
[Consultez les pierres](#)



LEGNO
WOOD
BOIS

[Consulta i legni](#)
[Discover the woods](#)
[Consultez les bois](#)

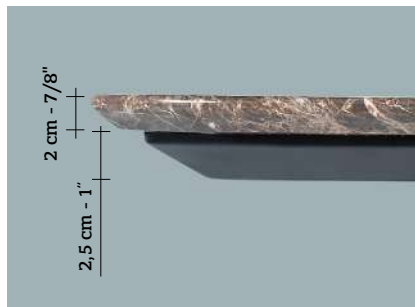
BORZALINO

INTERIORS • 1976 • TUSCANY



table Ø 160 h 74 / Base leather art. PRESCOTT col. 399, middle top leather art. PRESCOTT col. 200. Eramosa marble top.

DETAILS



entrambi i piani hanno il bordo inclinato
both tops with inclined edge
les deux plateaux avec bord incliné



piano girevole in pelle
leather swivel top
plateau pivotant en cuir





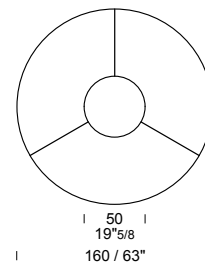
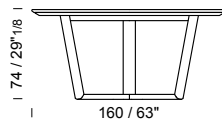
ribattitura sellata trasversale
saddled cross stitching
double surpiqûre

B140

Ø 160 h 74

B140 /tavolo (piano composto da tre lastre)
/table (top is made up of three slabs of marble joined)
/table (plateau composé de trois dalles de marbre jointes)

 2 pcs  marble top packed in fumigated wooden crate



LAZY SUZY

