

MIA

CARLO BIMBI DESIGN /2015



BORZALINO
INTERIORS • 1976 • TUSCANY

MIA

La poltrona Mia offre la comodità e lo stile della tradizione declinati in una lingua moderna che fa uso di materiali e finiture importanti e ricercati.

Struttura: in metallo. **Sospensione seduta:** cinghie elastiche incrociate. **Imbottiture:** cuscino seduta fisso in poliuretano espanso densità differenziata 30/35Kg/m³ rivestito con fibra poliestere; struttura in metallo con imbottitura in poliuretano espanso di densità 35/25Kg/m³, il perimetro in poliuretano espanso densità 75Kg/m³ e cuscinetto poggiatesta in poliuretano espanso densità 21. **Base:** legno o metallo finitura effetto e colore Grafite, piedi con appropriati sottopiedi in plastica. **Dettaglio:** nastro Gros-grain che ne delinea ed evidenzia il perimetro, sulla parte posteriore una cintura dalla funzione pratica e decorativa. **Optional:** poggiatesta con imbottitura in poliuretano espanso soffice.

EN The Mia armchair provides all the comfort and style of tradition reinterpreted in a modern guise through the use of important and elegant materials and finishes.

Structure: in metal. **Seat springing:** criss-crossed elastic straps. **Fillings:** fixed seat cushion in differentiated density 30/35 Kg/m³ polyurethane foam covered with polyester fiber; metal structure padded with polyurethane foam density 35/25Kg /m³, the edge structure padded in polyurethane foam density 75Kg/m³ and loinst cushion in polyurethane foam density 21. **Base:** wood or metal, effect finish and color Graphite, feet with appropriate plastic glides. **Detail:** Gros-grain ribbon that delineates and emphasizes the edge. On the back, a belt which has practical and decorative function. **Optional:** headrest with soft foam filling.

FR Le fauteuil Mia offre le confort et le style de la tradition déclinés dans un langage moderne qui fait appel à des matériaux et des finitions importants et raffinés.

Structure: en métal. **Suspension d'assise:** sangles élastiques entrecroisées. **Rembourrage:** coussin d'assise fixe en mousse polyuréthane densité 30/35 Kg/m³ garni avec fibre polyester ; structure en métal rembourré en mousse polyuréthane densité 35/25 kg/m³, le bord de la structure métal en mousse polyuréthane densité 75Kg/m³ et cale-reins en mousse polyuréthane densité 21. **Base:** bois ou métal, finition effet et couleur Graphite, avec des patins en plastique appropriés. **Détail:** ruban Gros-grain qu'il en délinee et il souligne le bord, sur la partie postérieure une ceinture de la fonction pratique et décorative. **Option:** appui-tête rembourré avec mousse polyuréthane souple.

SCELTA FINITURE
CHOICE OF FINISHES
CHOIX DE FINITIONS



PELLE
LEATHER
CUIR

[Consulta le pelli](#)
[Discover the leathers](#)
[Consultez les cuirs](#)



FILO
THREAD
FIL

[Consulta i fili](#)
[Discover the threads](#)
[Consultez les fils](#)



TESSUTO
FABRIC
TISSU

[Consulta i tessuti](#)
[Discover the fabrics](#)
[Consultez les tissus](#)



GROS-GRAIN
GROS-GRAIN
GROS-GRAIN

[Consulta i gros-grain](#)
[Discover the gros-grain](#)
[Consultez les gros-grain](#)



LEGNO
WOOD
BOIS

[Consulta i legni](#)
[Discover the woods](#)
[Consultez les bois](#)



METALLO
METAL
MÉTAL

[Consulta i metalli](#)
[Discover the metals](#)
[Consultez les métaux](#)



armchair 77x92 h 104
Outside-frame, inside-frame and headrest art. TUSCANIA col. 21. Frame detail ribbon Gros-grain col. 4503. Thread col. 0027.
Canaletto walnut wooden base.

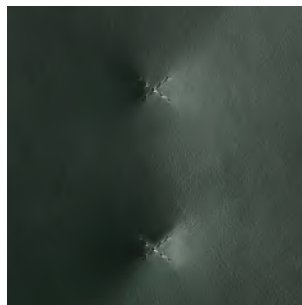


armchair 77x92 h 104
Outside-frame and headrest leather art. RUSTICO col. 11.
Inside-frame and seat fabric art. SORBARA col. 160.
Frame detail ribbon Gros-grain col. 4519. Thread col. 0033.
Metal base finish col. Vulcan Grey.

DETAILS



poggiatesta
headrest
appui-tête



cuciture decorative
decorative stitching
coutures décoratives



nastro in Gros-grain
Gros-grain ribbon
ruban Gros-grain

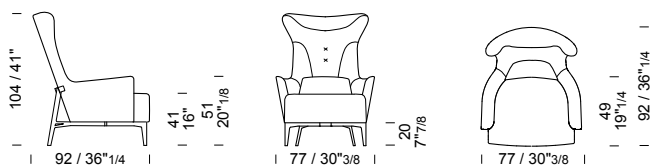
MIA



armchair 77x92 h 104 / Outside-frame, inside-frame, headrest and pouf leather art. TUSCANIA col. 21.
Frame detail ribbon Gros-grain col. 4510.
Thread col. 0027. Metal base finish col. Vulcan Grey.

77x92 h 104

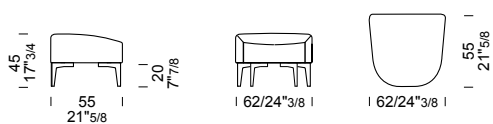
EUMbPOLT
EUMbPOLT - CROM /poltrona
/armchair
/fauteuil



ALL 4 mt 5,5 m² 0,8 m³ 33 kg

62x55 h 45

EUMbPOUF /pouf
/footstool
/pouf



ALL 2 mt 3 m² 0,15 m³ 12 kg

40x20

EUMbPOTE /poggiatesta
/headrest
/appuie-tête



ALL 0,3 mt 0,5 m²

