



VETRO GLASS VERRE

MARTELLATO / HAMMERED / MARTELÉ

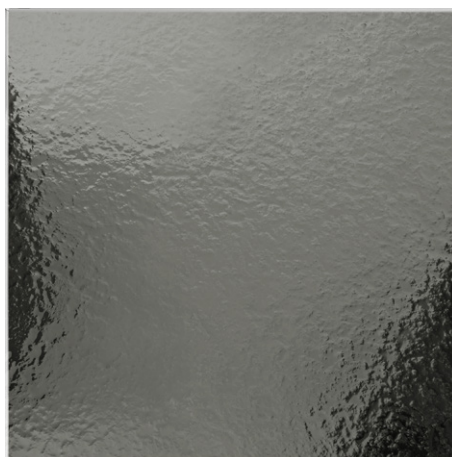
Lavorato in forno di fusione il vetro martellato ha come risultato un effetto che crea un movimento di risalti e affossamenti sulla superficie. Sia alla vista che al tatto restituisce un effetto estremamente ricco e materico.

Processed in a fusing kiln, hammered glass results in an effect that creates a movement of rises and dips on the surface. Both to the eye and to the touch it gives an extremely rich and textured effect.

Travaillé en four à fusion, le verre martelé a pour effet de créer un mouvement de montées et descentes sur la surface. Tant à la vue qu'au toucher il restitue un effet extrêmement riche et materique.



MARTELLATO / HAMMERED / MARTELÉ (VT3)



MARTELLATO / HAMMERED / MARTELÉ
SMOKY (VT3)



MARTELLATO / HAMMERED / MARTELÉ
BRONZE (VT3)

Tutte le immagini sono inserite a scopo illustrativo, i colori sono puramente indicativi e possono differire dai toni reali. All images are shown for illustrative purposes, the colors are purely indicative and may differ from the real tones. Toutes les images sont présentées à titre d'illustration, les couleurs vues sur l'écran sont purement indicatives et peuvent différer des tons réels.

BORZALINO

VETRO GLASS VERRE

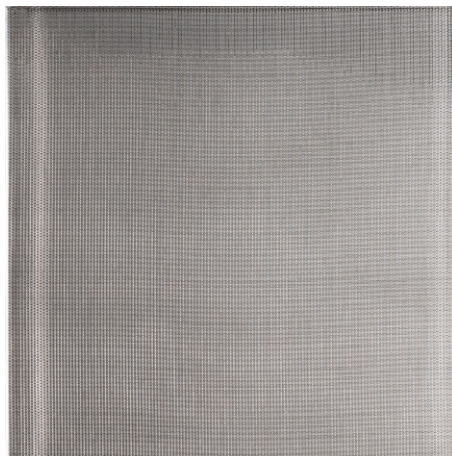
I vetri mesh sono una novità estetica e tecnologica. Molto particolari, sono l'unione di una rete metallica, argento o oro, all'interno di due strati di vetro di qualsiasi colore. Così da poter creare elegantissimi abbinamenti tra texture e vetro unito. In caso di rottura i reticoli di metallo trattengono i frammenti di vetro.

Mesh glass is an aesthetic and technological innovation. Very particular, they are the union of a metallic net, silver or gold, inside two layers of glass of any color. So you can create elegant combinations of textures and combined glass. In case of breakage, the metal lattices retain the glass fragments.

Les verres mesh sont une nouveauté esthétique et technologique. Très particuliers, est l'union d'une maille métallique, d'argent ou d'or, à l'intérieur de deux couches de verre de toute couleur. Ainsi pour créer très élégantes combinaisons de textures et verre uni. En cas de rupture les mailles métalliques retiennent les éclats de verre.



EXTRA CLEAR (VT1)



SILVER MESH ON EXTRA CLEAR (VT2)



GOLDEN MESH ON EXTRA CLEAR (VT2)



SMOKY (VT1)



SILVER MESH ON SMOKY (VT2)



GOLDEN MESH ON SMOKY (VT2)



BRONZE (VT1)



SILVER MESH ON BRONZE (VT2)



GOLDEN MESH ON BRONZE (VT2)

Tutte le immagini sono inserite a scopo illustrativo, i colori sono puramente indicativi e possono differire dai toni reali. All images are shown for illustrative purposes, the colors are purely indicative and may differ from the real tones. Toutes les images sont présentées à titre d'illustration, les couleurs vues sur l'écran sont purement indicatives et peuvent différer des tons réels.

BORZALINO